



مركز بتلكو لرعاية حالات العنف الأسري
Batelco Care Center For Family Violence Cases

التقرير السنوي الملخص

حول البرامج والأنشطة التربوية والتوعوية التي يقدمها
مركز بتلكو لرعاية حالات العنف الأسري

2017

الفهرس

الصفحة	الموضوع
4	كلمة مدير المركز
6	موظفو مركز بتلكو
7	إحصائيات المركز
10	أنشطة المركز
18	نماذج من إصدارات المركز
22	بعض صور أنشطة المركز
32	من المطالعات الصحفية الخاصة بالمركز
35	الدروع التي حصل عليها المركز
39	خدمات المركز

كلمة مدير المركز



ونحن نودع عام 2017 متمنين أن يكون هذا عام أمن وسلام نقول بالرغم من إصدار القوانين والقرارات من الحكومات والوزارات وحتى الأمم المتحدة وتنفيذ العقوبات في شأن وقوع حالات العنف الأسري والاعتصاب والتحرش الجنسي بين الكبار و ضد الأطفال إلا أن المجتمعات العالمية ما زالت تشكو من هذا الجانب، والعنف مستمر لا ينتهي. فماذا نحتاج لكي نخفف من وطأة الهجوم الدائم لهذا الغول المخيف الذي استشرى في المجتمع بلا هوادة أو رحمة أو تمييز؟ من يقوم بهذه الأفعال لا بد أن

يشكو أمراً ما، إما جانب كبير من دماغه نائم لا يعي ما يفعل أو متخلف أو تحتويه عظمة أفعال العنف كما يصيب بعض الأزواج أو أكبر الأخوة أو حتى الأم والذي يمثل مرضاً مزمناً عند بعض البشر. وحسب تجربتنا في تقصي هذه الحقائق والأشكال من الناس تكونت لدينا ليس فكرة واحدة فقط لعرض بعض الحلول بل أفكار نوجز بعضها هنا لكي نوضح للمجتمع مدى خطورة هؤلاء وانزلاقهم نحو هاوية لا يفكرون حتى في عواقبها عندما تصدر منهم!!! وتحذيراً منا قبل حدوث الفعل للضحايا لاجتناب الوقوع في هذا المطب العميق الذي ربما لا نهاية له في حياة الانسان الضحية.

هناك عوامل كثيرة تحرك الغول المخيف داخل الرجل ضد المرأة وضد الطفل، والمرأة يجب أن تتحفظ على عدد من الأمور في عملها والأسواق وفي سيارتها وبين صديقاتها (البهرجة في المكياج والعطور والضحك العالي) مثل هذه الأمور قد تكون شرارة توقد الجانب المظلم من الرجل لا يفيق منه الا بعد تحرشة بها أو ما يחדش الحياء. والطفل (طفل - طفله) يجب أن يلاحظ من قبل والديه وتتبع خطواته بعناية عند ذهابه الى الروضة او المدرسة أو اللعب مع أصدقاءه. وأن يسأل عن كل أمر وأن يحذر لكي يبتعد عن أمور كثيرة مثل عدم سماحه لأي غريب كان بالتعدي عليه وتجاوز الخطوط الحمراء على جسده كملامسة الخد أو الظهر أو القفص أو تقبيلة أو لمس الأماكن الحساسة في جسده، أو قبوله لأي مبلغ من المال يعرض عليه من قبل الغرباء أو مخاطبتهم أو الإنصياع لتوصيلة سواء بالدراجة أو السيارة أو حتى المشي. وبقدر الإمكان عدم السماح

له بالذهاب لوحده إلى أي متجر (برادة أو غيرها) إلا بمصاحبة آخر، فبعض أصحاب البرادات الأجانب قنابل موقوتة لا ترحم تنتهز الفرص لكي تهاجم ضحيتها على حين غفلة. والحدزر (أكرر) الحدزر من ضلوع أطفالكم في موضوع السلف (الدين) من صاحب البرادة؛ لأنه سيكون عرضة للإبتزاز الجسدي أو التجرؤ بملامسة الجسد أولاً ثم الوصول إلى مرحلة التحرش المباشر ثانياً، أرجوكم أنذرو أطفالكم وخذروهم بعدم السلف من صاحب البرادة لأن نهاية هذا الطريق وأعوذ بالله من الشيطان الرجيم ستكون مأساوية مظلمة للطفل. كلنا يعرف أن العقول (الأدمغة) لا تتساوى ولا تتعادل ولا تتشابه بعضها البعض. هناك وحوش داخل الأجساد الأدمية وغيلان نائمة وذئاب لا تعرف الرحمة ساكنة تحت جلد بعض البشر تنتظر الفرصة في أية لحظة مؤاتية لهم بالهجوم والتطاول على الغير في غفلة ضعف قد نندم عليها سنين. والعنف هو ملاذ ضعاف النفوس من البشر في إيمانه وعقله وتصرفاته في المجتمع والبيئة التي يعيش فيها.

من أعظم مسؤوليات المركز أن نفتح الأبواب والنوافذ لكي نستقبل الشمس ونضيء على الغير ما اكتسبناه من خبرة في مجال مناهضة العنف الأسري بمختلف أشكاله؛ لكي تتجلى الصورة الحلوة والبشعة أمامهم ويتمكنوا من التعامل مع حلوة الدنيا ولذتها قبل الوقوع في مرارتها وبؤسها. فشكراً جزيلاً لوزارة العمل والتنمية الاجتماعية وعلى رأسها سعادة الوزير جميل بن محمد حميدان الموقر على حرصها الدائم بتطوير وإيجاد كافة الحلول للمشاكل الأسرية والعنف الذي يطفو على سطح المجتمع.

أخوكم

حمد الشهابي

المدير المؤقت لمركز بتلكو لرعاية

حالات العنف الأسري

موظفو مركز بتلكو



حمد علي عبدالرحيم الشهابي

المدير العام



إيمان عدنان الفلة

باحثة ومرشدة ومدرية أسرية



أسامة يعقوب خليل

المنسق العام



إمتياز علي حسين

سكرتيرة وموظفة استقبال



أزهار خليل الشعلة

باحثة اجتماعية



إحصائيات المركز

إحصائية تمثل عدد الحالات المراجعة في مركز بتلكو لرعاية حالات العنف الأسري في الفترة من يناير لغاية ديسمبر 2017 م

إجمالي عدد الحالات التي ارتادت مركز بتلكو لرعاية حالات العنف الأسري
من يناير 2017 لغاية ديسمبر 2017 م (60) حالة و (15) استشارة

الحالات الجديدة (40)		
الأطفال	النساء	الرجال
7	25	8

حالات المتابعة (20)		
الأطفال	النساء	الرجال
1	7	12

إجمالي عدد الاستشارات الاجتماعية التوعوية (15)	
النساء	الرجال
8	7

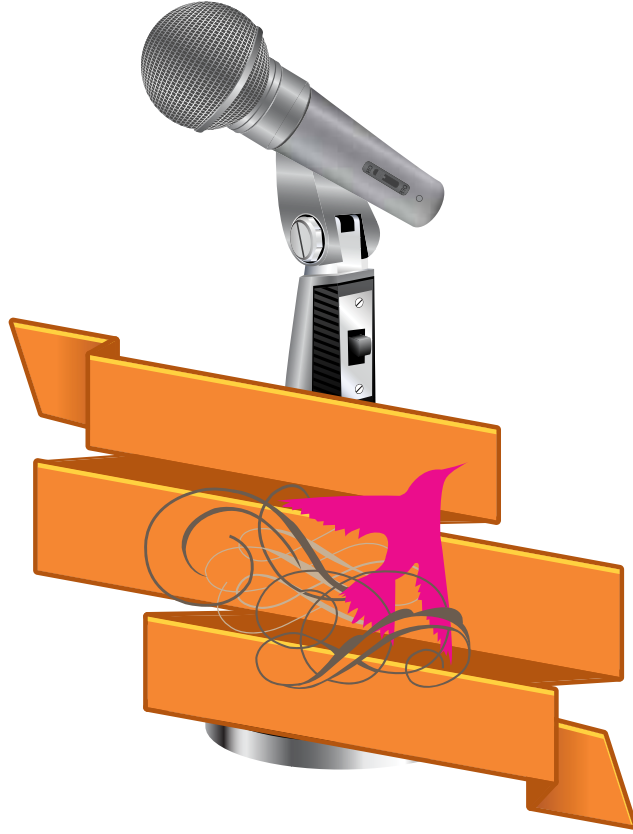
الاستشارات الهاتفية
92

إجمالي عدد الحالات التي ارتادت مركز بتلكو لرعاية حالات العنف الأسري
سنة 2017م (مفصلة شهرياً)

الشهر	الرجال	النساء	الأطفال	الاستشارات	المجموع
يناير	1	3	-	1	5
فبراير	2	-	1	1	4
مارس	3	5	2	2	12
أبريل	1	-	1	4	6
مايو	2	2	-	-	4
يونيه	-	1	-	-	1
يوليو	1	2	1	-	4
أغسطس	2	1	1	-	4
سبتمبر	-	3	-	-	3
أكتوبر	2	4	1	-	7
نوفمبر	3	6	1	3	13
ديسمبر	3	5	-	4	12
المجموع	20	32	8	15	75

إجمالي عدد الاستشارات الهاتفية للمركز في سنة 2017م

إجمالي عدد الاستشارات الهاتفية	
الشهر	
يناير	8
فبراير	7
مارس	11
أبريل	8
مايو	6
يونيو	10
يوليو	3
أغسطس	5
سبتمبر	9
أكتوبر	6
نوفمبر	12
ديسمبر	7
المجموع	92



أنشطة المركز

1 - المحاضرات

العدد	الموضوع	المحاضر	التاريخ	المكان
27	فنون السعادة	إيمان الفلّه	12 يناير 2017	الصرح الوطني
12	آليات البحث الاجتماعي	إيمان الفلّه	30 يناير 2017	جمعية دمستان الخيرية
26	كيف تغير حياتك للأفضل	إيمان الفلّه	31 يناير 2017	وزارة الإعلام
15	تنظيم الوقت	إيمان الفلّه	5 فبراير 2017	وزارة الاعلام
23	إدارة الضغوط ما بعد المدرسة	أزهار الشلّة	13 فبراير 2017	مدرسة جدحفص الثانوية للبنات
40	التربية بالحب - أولياء الامور	أزهار الشلّة	23 فبراير 2017	مدرسة سار الابتدائية للبنات
60	المراهقة - للطالبات	أزهار الشلّة	26 فبراير 2017	مدرسة الصفا الابتدائية للبنات
6	الوقاية من الانحرافات	أزهار الشلّة	27 فبراير 2017	مدرسة الرجاء الخاصة
40	الأشكال الهندسية	إيمان الفله	8 مارس 2017	دار الرعاية الاجتماعية - الدمام
28	التميز والإبداع	أزهار الشلّة	13 مارس 2017	مدرسة الديه الابتدائية الاعدادية للبنات
31	الأنماط الشخصية والنفسية	إيمان الفلّه	21 - 22 مارس 2017	وزارة الاعلام
32	13 مهارة في فن المذاكرة	أزهار الشلّة	20 ابريل 2017	مدرسة المحرق الثانوية
32	التخفيف من الضغوط النفسي	أزهار الشلّة	27 ابريل 2017	مدرسة سترة الابتدائية الاعدادية
60	ارتقي بسلوكي	أزهار الشلّة	4 مايو 2017	مدرسة الديه الاعدادية بنات
25	توعية الطلاب بكيفية تنظيم وقتهم	أزهار الشلّة	17 مايو 2017	مدرسة عمار بن ياسر
30	لغة الجسد	إيمان الفلّه	21 مايو 2017	مركز الحراك الدولي
25	فنون المذاكرة	أزهار الشلّة	23 مايو 2017	مدرسة الروضة الابتدائية للبنات
29	إدارة الضغوط	إيمان الفلّه	24-25 يوليو 2017	وزارة الإعلام
20	فرصة التغيير	إيمان الفلّه	8 اغسطس 2017	مركز التعافي
20	سبل الوقاية من التحرش الجنسي - لأولياء الامور	أزهار الشلّة	14 اغسطس 2017	جمعية الطفل والامومة
13	سبل الوقاية من التحرش الجنسي - للأطفال	أزهار الشلّة	22 اغسطس 2017	جمعية الطفل والامومة
26	إدارة الغضب	إيمان الفلّه	13 سبتمبر 2017	مركز المنامة الاجتماعي
15	فن حل المشكلات	إيمان الفلّه	27 سبتمبر 2017	مركز عالي الصحي
66	الصحة النفسية	إيمان الفلّه	10 اكتوبر 2017	دار الرعاية الاجتماعية - الدمام

22	الوقاية من التحرش الجنسي لأولياء الامور	أزهار الشلّة	11 أكتوبر 2017	جمعية الطفل والامومة
45	الصحة النفسية	إيمان الفلّه	19 أكتوبر 2017	جمعية الكوثر للرعاية الاجتماعية
24	ضغوطات العمل	إيمان الفلّه	24 أكتوبر 2017	مركز ابن خلدون الاجتماعي
16	سيكولوجية المرأة	إيمان الفلّه	2 نوفمبر 2017	وزارة الصحة
25	كيف أحمي نفسي	أزهار الشلّة	7 نوفمبر 2017	مدرسة AMA
9	التربية الذكية	إيمان الفلّه	14 نوفمبر 2017	مجلس الشورى
35	التواصل الفعال	إيمان الفلّه	28 نوفمبر 2017	مركز ابن خلدون الاجتماعي
37	الثقة بالنفس	أزهار الشلّة	6 ديسمبر 2017	مدرسة الزلاق الابتدائية الاعدادية للبنين
48	الاحتواء العاطفي	إيمان الفلّه	7 ديسمبر 2017	مركز سترّة الاجتماعي
22	فنون السعادة	إيمان الفلّه	25 ديسمبر 2017	مركز المنامة الاجتماعي

2- مشاركات المركز:

الموضوع	المشارك	التاريخ	المكان
في مدرسة مدينة حمد الثانوية للبنات	أزهار الشلّة	16 مارس 2017	فعالية يوم الشراكة المجتمعية
يوم مكافحة العنف ضد المرأة	إيمان الفلّه	6 ديسمبر 2017	المجلس الاعلى للمرأة

3- الزيارات التي قام بها المركز:

بخصوص	الحضور	التاريخ	المكان	
التعاون بين الطرفين	اسامه يعقوب وإيمان الفلّه	20 يوليو 2017	مجلس الشورى - يوسف مرهون مدير العلاقات العامة	62

4 - الزيارات للمركز:

الموضوع	الحضور	التاريخ	الجهة	
زيارة ميدانية	طلاب الدبلوم	15 مارس 2017	الاكاديمية الملكية للشرطة	45
زيارة ميدانية	طلاب الدبلوم+د. عبدالرحمن الخطيب	1 نوفمبر 2017	الاكاديمية الملكية للشرطة	46

5 - المحاضرات وورش العمل لمديرية شرطة المحافظة الشمالية للشرطة والضباط:

العدد	المحاضر	التاريخ	المحاضرة	
26	إيمان الفلّه	2 فبراير 2017	فن الاستقبال	21
23	إيمان الفلّه	30 مارس 2017	كيفية التعامل مع المشاكل الأسرية	22
13	إيمان الفلّه	23 مايو 2017	العنف الأسري	23
15	إيمان الفلّه	31 أكتوبر 2017	إدارة الغضب	24

6 - المحاضرات وورش العمل لمديرية شرطة المحرق :

العدد	المحاضر	التاريخ	المحاضرة	
13	إيمان الفلّه	26 ديسمبر 2017	العنف الأسري وأسبابه	1
13	إيمان الفلّه	27 ديسمبر 2017	العنف الأسري وأسبابه	2

7 - الورش والمحاضرات للاكاديمية الملكية للشرطة:

العدد	المحاضر	التاريخ	المحاضرة	
13	إيمان الفلّه	3-4 يناير 2017	البرمجة اللغوية العصبية	34
19	إيمان الفلّه	22-23 يناير	إدارة الغضب	35
74	إيمان الفلّه	1-2 مارس 2017	التفكير الايجابي - الافراد	36
20	إيمان الفلّه	6 مارس 2017	إدارة ضغوط العمل - الضباط	37
14	إيمان الفلّه	9 مارس 2017	إدارة الغضب - الحراسات	38
19	إيمان الفلّه	16 مارس 2017	التخطيط الشخصي - الضباط	39
12	إيمان الفلّه	2 ابريل 2017	التفكير الايجابي - الحراسات	40
	إيمان الفلّه	6 ابريل 2017	فن إدارة الحوار- الضباط	41
40	إيمان الفلّه	2-3 مايو 2017	التغلب على الإجهاد في العمل - الافراد	42
48	إيمان الفلّه	11 مايو 2017	التفكير خارج الصندوق- الضباط	43
186	ايمان + ازهار	9 يوليو 2017	المعسكر الصيفي - المجموعة الاولى	44
39	ايمان + ازهار	12 يوليو 2017	المعسكر الصيفي - المجموعة الثانية	45
49	ايمان + ازهار	16 يوليو 2017	المعسكر الصيفي - المجموعه الثالثه	46
81	ايمان + ازهار	23 يوليو 2017	المعسكر الصيفي - المجموع الرابعه	47
50	ايمان + ازهار	26 يوليو 2017	المعسكر الصيفي - المجموعة الخامسة	48
10	إيمان الفلّه	10 سبتمبر 2017	الصحة النفسية - الضباط	49
33	إيمان الفلّه	17-18 سبتمبر 2017	إدارة ضغوط بعد العمل - افراد	50
22	إيمان الفلّه	6-7 نوفمبر 2017	إدارة الغضب	51
23	إيمان الفلّه	4-5 ديسمبر 2017	التفكير الايجابي - الضباط	52

8 - الشؤون الصحية - وزارة الداخلية:

العدد	المحاضر	التاريخ	المحاضرة	
23	إيمان الفلّه	10 ديسمبر 2017	فن التعامل مع الجمهور	7

- إدارة الموارد البشرية:

العدد	المحاضر	التاريخ	المحاضرة	
18	إيمان الفلّه	31 يوليو 2017	القيادة الفعالة	1

- رعاية الأحداث:

العدد	المحاضر	التاريخ	المحاضرة	
20	إيمان الفلّه	23 مارس 2017	عيد الأم	4
40	إيمان الفلّه	20 يوليو 2017	انماط الشخصيات وطرق التعامل معها	5
44	إيمان الفلّه	30 يوليو 2017	فن التعامل مع المشكلات	6
35	إيمان الفلّه	10 اغسطس 2017	القائد الجيد	7
41	إيمان الفلّه	30 اغسطس 2017	الخرائط الذهنية	8

- الجوازات والجمارك:

العدد	المحاضر	التاريخ	المحاضرة	
62	إيمان الفلّه	26 يناير 2017	الإبداع طريقك للنجاح - الجوازات	3
30	إيمان الفلّه	12 فبراير 2017	لغة الجسد - الجمارك	4
	إيمان الفلّه	16 فبراير 2017	إدارة التغيير - الجوازات	5
28	إيمان الفلّه	11 ديسمبر 2017	أنماط الشخصية الهندسية	6
	إيمان الفلّه	26 مارس 2017	التفكير الإيجابي - الجمارك	7
	إيمان الفلّه	9 مايو 2017	فن التعامل مع الجمهور - الجمارك	7
50	إيمان الفلّه	17 يوليو 2017	حل المشاكل بالطرق الابداعية	8
49	إيمان الفلّه	9 غسطس 2017	تنظيم الوقت	9
20	إيمان الفلّه	19-20 نوفمبر 2017	التميز في كسب الموظفين	10
20	إيمان الفلّه	26-27 نوفمبر	التميز في كسب الموظفين	11

- إدارة النقل:

العدد	المحاضر	التاريخ	المحاضرة	
24	إيمان الفلّه	8 أكتوبر 2017	ضغوط العمل	1

- وزارة التربية - الحراس :

الرقم	التاريخ	المحاضر	العنوان	العدد
7	15 يناير 2017	إيمان الفلّه	إدارة الغضب	36
8	16 يناير 2017	إيمان الفلّه	الموازنة بين الحياة الأسرية والعمل	38
9	7 - 8 فبراير 2017	إيمان الفلّه	إدارة الغضب	39
10	13 - 14 مارس 2017	إيمان الفلّه	إدارة الغضب	36
11	10 - 11 أبريل 2017	إيمان الفلّه	إدارة الغضب	28
12	14 - 15 أغسطس 2017	إيمان الفلّه	إدارة الغضب	49
13	25 - 26 سبتمبر 2017	إيمان الفلّه	ادارة الغضب	45
14	16 - 17 أكتوبر 2017	إيمان الفلّه	ادارة الغضب	41

9 - البرامج التلفزيونية :

اسم البرنامج	التاريخ	المشارك	الموضوع
مساء الخيريا وطن	20 سبتمبر 2017	إيمان الفلّه	العنف الأسري

10 - البرامج الإذاعية :

اسم البرنامج	التاريخ	المشارك	الموضوع
برنامج ستارزوي	21 مارس 2017	إيمان الفلّه	عيد الام

11 - إتفاقيات تعاون المركز مع الشراكة المجتمعية منذ تأسيسه :

الرقم	الجهة	نوع التعاون
1	دار الأمان 30 / 2010 / 8	1- تحويل حالات العنف الأسري للدار 2- عمل دورات ومحاضرات وورش عمل توعوية و تثقيفية للموظفات والنييلات
2	أسري	عمل دورات ومحاضرات وورش عمل توعوية و تثقيفية للموظفين
3	جامعة دلمون	عمل دورات ومحاضرات وورش عمل توعوية و تثقيفية لطلبة والموظفين
4	المحافظة الشمالية	عمل دورات ومحاضرات وورش عمل توعوية و تثقيفية
5	المحافظة الجنوبية	عمل دورات ومحاضرات وورش عمل توعوية و تثقيفية لمنتسبي وزارة الداخلية
6	وزارة الداخلية	1- تحويل حالات العنف الأسري للمركز 2- عمل دورات ومحاضرات توعوية و تثقيفية للمنتسبين
7	شركة ألمنيوم البحرين (ألبا)	عمل دورات ومحاضرات وورش عمل توعوية و تثقيفية للموظفين

عمل دورات ومحاضرات وورش عمل توعوية وثقافية للموظفين والأرامل والأيتام	المؤسسة الخيرية الملكية	8
عمل دورات ومحاضرات توعوية وثقافية لرياض الأطفال والمديرات .	رعاية الطفل والأمومة	9
عمل دورات ومحاضرات توعوية وثقافية للأندية .	المؤسسة العامة للشباب والرياضة	10
تحويل حالات العنف الأسري للمركز	جمعية الكوثر للرعاية الاجتماعية - اليتيم	11
تحويل الحالات بين الطرفين	خدمات الصحة المدرسية - وزارة الصحة	12
عمل دورات ومحاضرات توعوية	مركز امان بدولة الكويت	13
عمل الدورات والمحاضرات وورش العمل	مديرية إدارة شرطة خدمة المجتمع	14
عمل الدورات والمحاضرات وورش العمل	الأكاديمية الملكية للشرطة	15
عمل الدورات والمحاضرات وورش العمل	مديرة المحافظة الشمالية	16

الاتفاقيات الجديدة :

- 1- العقيد عبدالله بوراشد مدير إدارة شرطة خدمة المجتمع. 2015
- 2- العميد إبراهيم الشيب مدير مديرية شرطة المحافظة الشمالية. 2015
- 3- الشيخ ناصر بن عبدالرحمن آل خليفه مدير الإدارة العامة للمرور. 2015
- 4- المحامي محمد جاسم المهدي. 2015
- 5- الدكتور وائل العاني (طبيب نفسي في مستشفى رويال). 2015
- 6- المقدم مصطفى عمار السيد آمر كلية تدريب الضباط بالأكاديمية الملكية للشرطة .
- 7- الدكتور محمد عبدالله العليان مدير إدارة الشئون الصحية بوزارة الداخلية. 2015
- 8- الدكتور أحمد الملا رئيس مجلس النواب 2015
- 9- مجلس الشورى رئيس العلاقات العامة يوسف مرهون. 2016
- 10- الوجيه مبارك بن جاسم كانو جمعية البحرين الخيرية 2016
- 11- شركة البحرينية الوطنية القابضة 2016
- 12- العميد عبدالله الجيران مدير مديرية شرطة المحافظة الشمالية. 2016
- 13- المقدم أسامه محمد بحر مدير إدارة الثقافة المرورية بإدارة المرور. 2016

12 - الإصدارات :

الدكتور/ الأخصائي	الإصدار	
د. شريفه سوار	(مطوية) دليل المهارات الزوجية	1

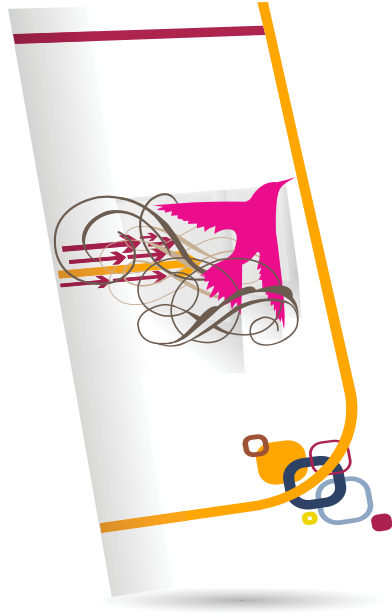
د. شريفه سوار	(مطوية) ماذا تعرف عن شريك حياتك	2
د. شريفه سوار	(مطوية) ما الذي يقوض صرح العلاقة الزوجية	3
د. فاضل العسبول	(مطوية) العنف الأسري الموجه ضد الأطفال	4
د. فاضل عباس	(كتيب) مشكلة الأطفال السلوكية	5
إعداد مركز بتلكو	(مطوية) أهداف وخدمات المركز	6
الأخصائية فاطمة النزر	(كتيب) المشكلات السلوكية لأطفال ما قبل المدرسة	7
الأخصائية فاطمة النزر	(كتيب) دليل المشكلات السلوكية في المرحلة الابتدائية	8
الأخصائية فاطمة النزر	(كتيب) دليل المشاكل السلوكية في المرحلة الاعدادية / الثانوية	9
الأخصائية فاطمه النزر	(مطوية) العنف الأسري	10
الأخصائية فاطمه النزر	(كتيب) العنف ضد المرأة	11
المرشدة والمدربة الأسرية ايمان الفلة	(مطوية) المهارات الدراسية	12

13 - المساعدات التي قدمت للحالات المترددة على المركز:

التاريخ	نوع المساعدة	
أغسطس 2010	(100) سلة رمضان بتلكو	1
يوليو 2011	(300) سلة رمضان بتلكو	2
2012	(250) سلة رمضان بتلكو	3
ديسمبر 2012	45 كوبون جمعية امنية طفل	4
مايو 2013	بطانيات وتلفزيونات من فندق الدبلومات	5
يوليو 2013	150 سلة رمضان بتلكو	6
يوليو 2014	150 سلة رمضان بتلكو	7
يونيو 2015	150 سلة رمضان من بتلكو	8
2016	150 سلة رمضان من بتلكو	9
2017	150 سلة رمضان من بتلكو	10

14 - فعاليات خاصة بالمركز:

- قام المركز بمكافأة موظفيه بغداء في فندق الخليج وإعطاء مكافآت لجميع الموظفين بتاريخ 22/1/2014.
- إفطار صائم لأطفال المركز (20 طفل) بالتعاون مع فندق الشيراتون بتاريخ 7 يوليو 2014.



نماذج من إصدارات المركز

2 – ماذا تعرف عن شريك حياتك؟

مركز بتلكو لرعاية حالات العنف الأسري
Batalo Case Center For Family Violence Cases

إصدارات مركز بتلكو لرعاية حالات العنف الأسري
(٢)
قبل وبعد الزواج : ماذا تعرف عن شريك حياتك؟

تواصلنا معكم بزيدينا سعادة
ترحب باتصالناكم

الخط الساخن: ٨٠٠٠١٨٨٨
هاتف المركز: ١٧٥٩٧٧٧٧

عنوان المركز: شقة ١٢ مبنى ٩، طريق ٤٣، مجمع ٤٥٠، شارع
البيع - مبنى صيدلية رويان

1 – دليل المهارات الزوجية

مركز بتلكو لرعاية حالات العنف الأسري
Batalo Case Center For Family Violence Cases

إصدارات مركز بتلكو لرعاية حالات العنف الأسري
(١)
دليل المهارات الزوجية

تواصلنا معكم بزيدينا سعادة
ترحب باتصالناكم

الخط الساخن: ٨٠٠٠١٨٨٨
هاتف المركز: ١٧٥٩٧٧٧٧

عنوان المركز: شقة ١٢ مبنى ٩، طريق ٤٣، مجمع ٤٥٠، شارع
البيع - مبنى صيدلية رويان

3 – ما الذي يقوض صرح العلاقة الزوجية؟

مركز بتلكو لرعاية حالات العنف الأسري
Batalo Case Center For Family Violence Cases

إصدارات مركز بتلكو لرعاية حالات العنف الأسري
(٣)
ما الذي يقوض صرح العلاقة الزوجية؟

تواصلنا معكم بزيدينا سعادة
ترحب باتصالناكم

الخط الساخن: ٨٠٠٠١٨٨٨
هاتف المركز: ١٧٥٩٧٧٧٧

عنوان المركز: شقة ١٢ مبنى ٩، طريق ٤٣، مجمع ٤٥٠، شارع
البيع - مبنى صيدلية رويان

٤ – العنف الأسري الموجه ضد الأطفال

مركز بتلكو لرعاية حالات العنف الأسري
Bateleo Care Center For Family Violence Cases

إصدارات مركز بتلكو لرعاية حالات العنف الأسري
رقم (١)

العنف الأسري
الموجه ضد الأطفال

يتم
تواصل الحصول

للتواصل:
خط الهاتف: ١٨٨٨-٨٠٠٠
هاتف المركز: ١٧٥٩٧٧٧٧
فاكس: ١٧٥٩٧٧٧٦

عنوان المركز: شقة ١٢ - طابق ١٣، طريق ٤٣ - مجمع مجمع ١٢٠، شارع النسيم، مبنى صيدلية رويان

المرشدات الأطفال المعرضين لضعف التحصين

- ١ - الحرقاة الزائدة
- ٢ - تفورات في عذات الثور
- ٣ - آلام مزعجة
- ٤ - الإكتئاب
- ٥ - صعوبات واستك وقت الحمار
- ٦ - التبول اللاإرادي
- ٧ - مزاجية وتقلب في المزاج
- ٨ - إيذاء الحيوانات
- ٩ - تفورات في عذات الأكل ونمط العناية
- ١٠ - الصعوبات وقت النوم
- ١١ - تصرفات متعمدة للقاتل
- ١٢ - التعذب بغير مطلقية
- ١٣ - القتل في المدرسة
- ١٤ - القتل

معالجة ضحايا العنف الأسري

أصل على الفور، فقد يتعرض لدى الطفل، إضافة عن العنف ومن التبعات التي يترتب عليه العنف، وفقد الطفل به الأطفال له العنف الذي يترتب عليه.

في الحرب لعدة مراكز "الأسواق النخلة" أهدت حيث التوعية الأطفال والمراهقين من العنف الأسري والتعامل معهم من الأثر النفسية للعنف، أما في بلدنا العربية هي السنوات الأخيرة في علاج مثل هذه الحالات.

ويظهر حرقا يتكرر في حالات العنف الأسري، بعد هذه الفترة المتخصصة التي تقدم الخدمات النفسية والقانونية والاجتماعية الحالات التي تعرضت للعنف الأسري.



٥ – مشكلات الأطفال السلوكية

مركز بتلكو لرعاية حالات العنف الأسري
Bateleo Care Center For Family Violence Cases



مشكلات
الأطفال
السلوكية

إصدارات مركز بتلكو لرعاية حالات العنف
الأسري رقم (٥)

إعداد: الدكتور أحمد عبد الحليم
مستشارون: الدكتور أحمد عبد الحليم، الدكتور أحمد عبد الحليم

للتواصل:
هاتف المركز: ١٧٥٩٧٧٧٧
خط الهاتف: ١٨٨٨-٨٠٠٠ - فاكس: ١٧٥٩٧٧٧٦
الدور الأول - شقة ١٢ - مبنى ١٣٠٩ - طريق ٤٣ - مجمع ٤٥
شارع النسيم - صيدلية رويان

الإشراف العام
حمد الشهابي - مدير المركز

6 - أهداف وخدمات المركز

مركز بتلكو لرعاية حالات العنف الأسري
Batelco Care Center For Family Violence Cases

أهداف وخدمات المركز

اصدارات مركز بتلكو لرعاية حالات العنف الأسري رقم (٢)

بتلكو برعاية

مركز بتلكو لرعاية حالات العنف الأسري
Batelco Care Center For Family Violence Cases

للاستفسار عن خدمات المركز، يرجى الاتصال على:

الاتصال على: هاتف: ١٧٩٦٧٧٧٧ - فاكس: ١٧٩٦٧٧٧٧ - البريد الإلكتروني: batelco_care@hotmail.com - العنوان: مبنى ١٢٩ - مجمع ١٤٠١ - طريق ٤٠١٢

كيفية وصول الحالات إلى المركز:

- 1- استقبال المركز بحفاوة الجولات المتصلة بسوء المعاملة الأسرية على عائد المركز. ١٧٩٦٧٧٧٧ أو الخط الساخن ٨٠٠٠١٨٤٤
- 2- استقبال المركز للحالات المحولة من الجهات المسؤولة عن حماية الأسرة بوزارة الداخلية - العدل والشؤون الإسلامية - التربية العامة - الصحة - التربية والتعليم
- 3- يتلقى المركز البلاغات من الطفل - أفراد الرجل وتوهمهم والمهينين والأطباء والأخصائيين والمدرسين وغيرهم.

إجراءات تقديم الحماية:

- 1- التفتيش من قبل الأخصائية الاجتماعية.
- 2- المعاينة الفردية من قبل الأخصائي النفسي.
- 3- تقديم الدعم النفسي والاجتماعي والمهني.

٧ - المشكلات السلوكية لأطفال ما قبل المدرسة

مركز بتلكو لرعاية حالات العنف الأسري
Batelco Care Center For Family Violence Cases

المشكلات السلوكية لأطفال ما قبل المدرسة

اصدارات مركز بتلكو لرعاية حالات العنف الأسري رقم (٢)

تقديم الاستشارة والتوجيه النفسي للوالدين

التدخلات العلاجية النفسية والسلوكية

معلومات الاتصال: هاتف: ١٧٩٦٧٧٧٧ - فاكس: ١٧٩٦٧٧٧٧ - البريد الإلكتروني: batelco_care@hotmail.com - العنوان: مبنى ١٢٩ - مجمع ١٤٠١ - طريق ٤٠١٢

بتلكو برعاية

8 – دليل المشاكل السلوكية في المرحلة الابتدائية



9 – دليل المشاكل السلوكية في مرحلة المراهقة



10 - العنف الأسري



11 - كفه صمناً



12 - مهارات دراسية لجميع المراحل التعليمية





بعض صور أنشطة المركز

محاضرة بعنوان (التربية الذكية) مجلس الشورى



محاضرة بعنوان (الإبداع طريقك للنجاح) الجوازات والجمارك



مشاركة بعنوان (يوم مكافحة العنف ضد المرأة) مجلس الأعلى للمرأة.



مشاركة (مؤتمر الإسعاف الأولي النفسي) ووزارة الصحة



محاضرة بعنوان (إدارة الغضب) وزارة التربية - الحراس



محاضرة بعنوان (إدارة الغضب) وزارة التربية - الحراس





محاضرة بعنوان (إدارة الغضب) وزارة التربية - الحراس



محاضرة بعنوان (تنظيم الوقت) وزارة الإعلام



محاضرة بعنوان (كيف تغير حياتك للأفضل) وزارة الإعلام



محاضرة بعنوان (إدارة ضغوط العمل) الأكاديمية الملكية للشرطة



محاضرة بعنوان (لغة الجسد) الجوازات والجمارك



محاضرة بعنوان (التخطيط الشخصي) الأكاديمية الملكية للشرطة



محاضرة بعنوان (الصحة النفسية) دار الرعاية الاجتماعية - الدمام



محاضرة بعنوان (لغة الجسد) مركز الحراك الدولي



محاضرة بعنوان (فرصة التغيير) مركز التعافي



محاضرة بعنوان (13 مهارة في فن المذاكرة) مدرسة المحرق الثانوية للبنات



محاضرة بعنوان (توعية الطلاب بكيفية تنظيم وقتهم) مدرسة عمار بن
ياسر الابتدائية للبنين



محاضرة بعنوان (التميز والابداع) مدرسة الديه الابتدائية الاعدادية للبنات





من المطالعات الصحفية الخاصة بالمركز

التاريخ	الصحيفة
2017/10/2	أخبار الخليج



التاريخ	الصحيفة
2017/10/23	الأمّن



التاريخ	الصحيفة
2017/9/13	البلاد



التاريخ	الصحيفة
2017/10/31	الوطن



التاريخ	الصحيفة
2017/9/17	أخبار الخليج



التاريخ	الصحيفة
2017/8/25	الوطن



التاريخ	الصحيفة
2017/6/8/2	الوطن



التاريخ	الصحيفة
2017/5/20	أخبار الخليج



التاريخ	الصحيفة
2017/8/16	أخبار الخليج



التاريخ	الصحيفة
2017/8/6	الوطن



التاريخ	الصحيفة
2017/8/16	الوطن



التاريخ	الصحيفة
2017/6/6	الوسط



التاريخ	الصحيفة
2017/8/6	أخبار الخليج





الدروع التي حصل عليها المركز



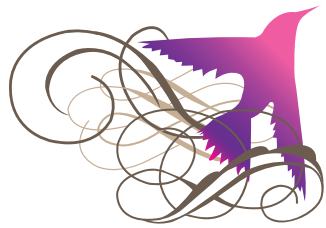







خدمات المركز


- 1 - توفير الرعاية للطفل/ المرأة / الرجل عند التعرض للإيذاء الجسدي والنفسي.
- 2 - تقديم الخدمات النفسية والاجتماعية.
- 3 - تنسيق الخدمات القانونية والقضائية.
- 4 - تقييم الوضع الأسري.
- 5 - متابعة الحالة دراسياً وتربوياً ونفسياً واجتماعياً.
- 6 - تقديم خدمة الإرشاد النفسي الفردي.
- 7 - تقديم خدمة الإرشاد النفسي الجماعي.
- 8 - تقديم الخدمة القانونية.
- 9 - تقديم المحاضرات والدورات والورش التدريبية المتخصصة.
- 10- تقديم خدمة الإرشاد الأسري.
- 11- تقديم خدمة الإصلاح بين الزوجين.
- 12- تقديم خدمة الإرشاد التربوي.
- 13- التنسيق مع دار الأمان للإيواء المؤقت المجاني للمعنفات التابع لوزارة التنمية الاجتماعية لإيواء الحالات المحتاجة لذلك.



 **+973 17597777**

 **+973 17597779**

 **+973 80001888**

 **+973 32070704**

 **batelcomcarecent**

 **batelcocarecenter**

 **Batelco Carecenter**

 **batelco_care@hotmail.com**