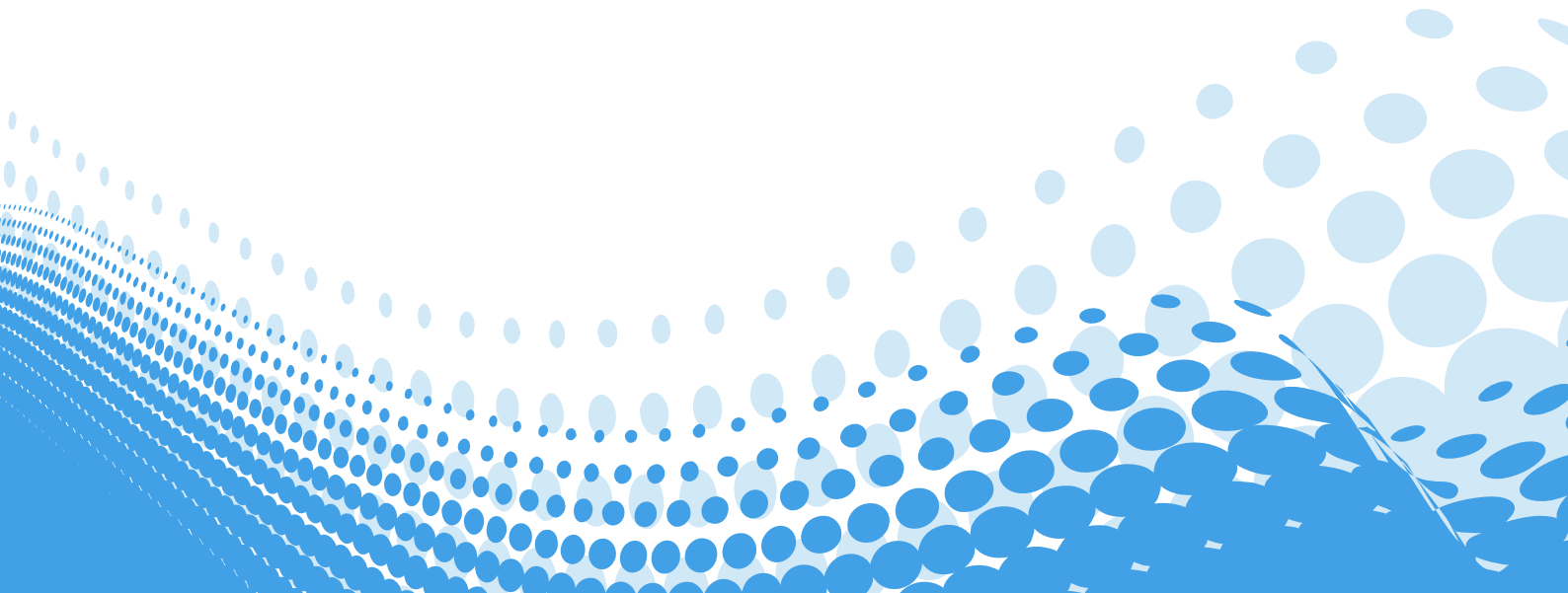


مركز بتلكو لرعاية حالات العنف الأسري
Batelco Care Center For Family Violence Cases

التقرير السنوي الملخص

حول البرامج والأنشطة التربوية والتوعوية التي يقدمها
مركز بتلكو لرعاية حالات العنف الأسري

2 0 1 6



الفهرس

الصفحة	الموضوع
4	كلمة مدير المركز
6	موظفو مركز بتلكو
7	إحصائيات المركز
10	أنشطة المركز
16	نماذج من إصدارات المركز
22	بعض صور أنشطة المركز
32	من المطالعات الصحفية الخاصة بالمركز
37	الدروع التي حصل عليها المركز
41	خدمات المركز

كلمة مدير المركز



ونحن في مطلع عام 2017، وبعد أن حققنا الكثير من الأمنيات في مجال خدمة أهداف المركز بتقديم المئات من المحاضرات والورش التوعوية التي تطلبها الجهات المتصلة بأعداد كبيرة من الحضور على المستوى الاجتماعي الرسمي والشركات والمؤسسات وكذلك الحالات الفردية التي يستقبلها المركز لتقديم الإرشاد والنصح التوعوي وتقوية العزيمة والانخراط في المجتمع بصفة طبيعية، وكذلك حالات

التحرش ضد الأطفال، فإننا حقيقة سعيينا لهذا الهدف الرئيس من أجل مملكتنا الغالية ومن أجل المواطنين الذين هم في أمس الحاجة لتقديم كل ما يزيل عنهم هموم الحياة إذا تعرضوا لما يسيء إلى أنفسهم وأهلهم. إننا نبحث عن تحقيق الحلم في أهداف المركز. لا نطمح بالكثير ولكننا نرضى أن نصيب في أهدافنا ما يجمع العائلة على الوئام والمحبة وحسن العيش ولا يفرقها. أن نؤلف بين زوجين جمع بينهما الحب والثقة وامتدت حياتهما زمنا عاشا خلاله بتوافق وسعادة ولا نفرقهما، وأن نرضي أبا وأما بتوصيات لأطفالهما حتى يشعرا بالإطمئنان، أن نشجع على البر والتقوى ولا نفرط بالتمسك بالقيم والأخلاق وقوة الإيمان وفي تقديم النصح بتقوى الله من قبل الأزواج في زوجاتهم والآباء في أبنائهم والزوجات في عائلاتهن. والعنف مصدره إنسان مختلف عن البقية وهو بذات الوقت إساءة وإذلال وهو الأمر السبئي الذي يرفضه المجتمع الى أبعد الحدود. والحفرة التي يقع فيها من لا إنسانية تحويه هو المأساه التي يبكي فيها إنسان ويتحطم، هو القرار الذي يفرق شمل العائلة. وهو وحش قد يظهر في وجه أي إنسان تنعدم فيه روح المحبة والصبر والأخلاق. ننصح أن يكون الإنسان حليما في تعاملاته مع الآخر وفي إتخاذ قراره. أن يتصف بالرفق والحنان في طبيعة حياته. ننصح أن يكون للأب والأم صدرين دافئين حنونين لكل من حولهما وما تتأج اللجوء إلى العنف إلا الندم القاسي الذي يهدم ويفرق عائلة بأكملها.

عزيز المواطن.

لقد عاصرنا قضايا اجتماعية كثيرة يتخللها أنواع لا تعد ولا تحصى من العنف الأسري ودخلنا تجارب كثيرة أذهلتنا في أحداثها وأدخلت في قلوبنا الروع وعدم الإطمئنان بسبب المشاكل الأسرية التي تطفوا على سطح المجتمع بأسباب وبغير أسباب. ولا يأتي هذا النصح أو التوجيه من فراغ لأننا ملتزمون بأهدافنا من أجل حلول ومتابعة جميع قضايا العنف الأسري التي ترد الى المركز. كما أننا نحمد الله حمدا كثيرا لأننا نعيش في مجتمع حضري متمدن تحتويه القوانين الرسمية التي تدافع عن كل مواطن. وأن ذكرنا شيئا أو نوعا من قضايا العنف الأسري فإنما نقدم توجيهها ونصائح تبعدنا عن شروره وتطبيقه، فالأسرة هي الكيان الذي تعيش فيه عناصر المجتمع من أم وأب وأطفال وليس الواجب على من يعول هذه الأسرة أن يفقدها زينة الحياة وهي العيش بطمأنينة وحب ووثام بينها. ويجب أن لا ندع للشيطان منفذا يعبر من خلاله فيؤرقنا ويصدنا عن العيش الجميل.

إن مركز بتلكو عاهد نفسه على تقديم كل العون والدعم لكل من يحتاجه من المواطنين ولا ننسى دور وزارة العمل والتنمية الاجتماعية ممثلة في سعادة الوزير جميل بن محمد حميدان على إتاحة الفرصة لنا ودعمنا دعما شاملا فتح لنا أبواب الحلول التي نقدمها لمن يحتاج إليها ناهيك عما توفره الوزارة من مواقع جلييلة ودائمة خدمة لكافة المواطنين الذين يحتاجون إلى هذا الدعم المتميز منها. فشكرا لسعادة الوزير على كرمه بتوفير كافة الإمكانيات الإيجابية للمواطنين وأريحياتهم، كما لا ننسى الظل الكريم الذي نعيشه في عهد صاحب الجلالة الملك حمد بن عيسى آل خليفة حفظه الله وأبقاه. وشكرا لكل من قدم دعمه وتعاونته لمركز بتلكو لرعاية حالات العنف الأسري.

حمد الشهابي

مدير المركز

موظفو مركز بتلكو



حمد علي عبدالرحيم الشهابي

المدير العام



إيمان عدنان الفلة

باحثة ومرشدة ومدرسة أسرية



أسامة يعقوب خليل

المنسق العام



إمتياز علي حسين

سكرتيرة وموظفة استقبال



أزهار خليل الشعلة

باحثة اجتماعية



إحصائيات المركز

إحصائية تمثل عدد الحالات المراجعة في مركز بتلكو
لرعاية حالات العنف الأسري
في الفترة من يناير 2016 م

إجمالي عدد الحالات التي ارتادت مركز بتلكو لرعاية حالات العنف الأسري
من يناير 2016م (97) حالة و (18) استشارة

الحالات الجديدة (60)		
الأطفال	النساء	الرجال
18	36	6

حالات المتابعة (37)		
الأطفال	النساء	الرجال
4	29	4

إجمالي عدد الاستشارات الاجتماعية التوعوية (18)	
النساء	الرجال
11	7

الاستشارات الهاتفية
74

إجمالي عدد الحالات التي ارتادت مركز بتلكو لرعاية حالات العنف الأسري
سنة 2016م (مفصلة شهرياً)

الشهر	الرجال	النساء	الأطفال	الاستشارات	المجموع
يناير	1	5	4	3	13
فبراير	2	14	1	1	18
مارس		5	5	3	13
أبريل		6	1		7
مايو					
يونيه	1	4	1	1	7
يوليو	1	6	1	4	12
أغسطس		8	4	3	15
سبتمبر		3	2		5
أكتوبر	1	7	2	2	12
نوفمبر	4	6	1	1	12
ديسمبر		1			1
المجموع	10	65	22	18	115

إجمالي عدد الاستشارات الهاتفية للمركز في سنة 2016م

إجمالي عدد الاستشارات الهاتفية	
الشهر	
يناير	6
فبراير	5
مارس	3
أبريل	5
مايو	8
يونيو	7
يوليو	6
أغسطس	3
سبتمبر	14
أكتوبر	17
نوفمبر	6
ديسمبر	3
المجموع	83



أنشطة المركز

1- محاضرات وورش عمل:

العدد	الموضوع	المحاضر	التاريخ	المكان	
40	استراتيجيات التغلب على المشكلات الزوجية	إيمان الفله	9 يناير 2016	جمعية الهمة الخيرية	1
70	دردشة بنات	إيمان الفله	3 فبراير 2016	مخيم الأيتام لجمعية الكوثر	2
35	المراهقة (الطلاب)	أزهار الشعلة	7 فبراير 2016	مدرسة الصفا الابتدائية	3
35	طريقي لنجاحي وتفوقي	أزهار الشعلة	25 فبراير 2016	مدرسة المعرفة ث.ب	4
90	الهدوء النفسي	إيمان الفله	26 فبراير 2016	جمعية الصم البحرينية (في محمية العرين)	5
35	التحرشات الجنسية للأطفال	أزهار الشعلة	28 فبراير 2016	جمعية النبيه الصالح الخيرية	6
34	الارشاد الزواجي	إيمان الفله	2 مارس 2016	مركز ابن خلدون الاجتماعي	7
55	التحرش الجنسي	أزهار الشعلة	6 مارس 2016	روضة الدعاء - الاطفال	8
30	إدارة ضغوط ما بعد العمل	إيمان الفله	15 مارس 2016	مركز ابن خلدون الاجتماعي	9
20	التفكير خارج الصندوق	إيمان الفله	21 مارس 2016	وزارة الإعلام	10
40	العنف ضد المرأة	إيمان الفله	20 مارس 2016	جمعية المحرق الخيرية	11
32	في بيتنا مراهق	إيمان الفله	23 مارس 2016	جمعية الكوثر - سار	12
23	الطاقة الإيجابية والطاقة السلبية	إيمان الفله	28 مارس 2016	وزارة الإعلام	13
20	اختبارات بناء تقدير الذات	أزهار الشعلة	29 مارس 2016	مركز ابن خلدون الاجتماعي	14
40	تغلب على قلقك وحقق نتائج أفضل	إيمان الفله	4 أبريل 2016	جامعة البحرين	15
35	احترم معلمي للطالبات	أزهار الشعلة	10 أبريل 2016	مدرسة AMA	16
13	في بيتنا مراهق	أزهار الشعلة	12 أبريل 2016	مدرسة AMA	17
35	دردشة بنات	أزهار الشعلة	17 أبريل 2016	مدرسة المعرفة ث.ب	18
25	الطاقة السلبية والإيجابية	إيمان الفله	21 أبريل 2016	جمعية الكوثر - بحر المالكية	19
15	لغة الجسد	إيمان الفله	25 أبريل 2016	وزارة الإعلام	20
13	لكل مزاج علاج	إيمان الفله	3 مايو 2016	وزارة الإعلام	21
99	فنون السعادة	إيمان الفله	5 مايو 2016	جامعة البحرين	22
12	الطاقة الإيجابية والسلبية	إيمان الفله	9 مايو 2016	مركز الرشاد للتوحد	23
60	قلق الامتحان	أزهار الشعلة	11 مايو 2016	مدرسة حطين أ.ب	24
30	الوقاية التحرش من التحرش الجنسي	أزهار الشعلة	16 مايو 2016	مدرسة AMA إعدادي	25
40	التفكير الإيجابي	إيمان الفله	17 مايو 2016	مركز الرفاع الاجتماعي	26
30	التفكير خارج الصندوق	إيمان الفله	1 يونيو 2016	مركز ابن خلدون الاجتماعي	27
29	كيف تغير حياتك للأفضل	إيمان الفله	25 يوليو 2016	مجلس الشورى	28
20	التفكير خارج الصندوق	إيمان الفله	24 أغسطس 2016	جمعية ذخر البحرين	29
35	سيكولوجية المرأة والرجل	إيمان الفله	25 أغسطس 2016	مجلس الشورى	30
20	الحب ما قبل الزواج	إيمان الفله	28 أغسطس 2016	مركز جدحفص الثقافي	31

35	NLP	إيمان الفله	20 سبتمبر 2016	مركز جد حفص الاجتماعي	32
18	إدارة الغضب	إيمان الفله	25 سبتمبر 2016	البحرين الوطنية القابضة BNI	33
16	استراتيجية التغلب على المشكلات في العمل	إيمان الفله	27 سبتمبر 2016	وزارة الصحة	34
40	NLP	إيمان الفله	28 سبتمبر 2016	مركز ستره الاجتماعي	35
16	التفكير الإيجابي للأطفال	إيمان الفله	4 أكتوبر 2016	دار بيت بتلكو	36
18	كيف تسعد أبنائك	إيمان الفله	6 أكتوبر 2016	المحافظة الجنوبية	37
70	لنكون أقوياء ورحماء في تربية أبنائنا	إيمان الفله	15 أكتوبر 2016	جمعية البحرين الخيرية	38
11	التفكير خارج الصندوق	إيمان الفله	17 أكتوبر 2016	BNI	39
30	التفكير الإيجابي	إيمان الفله	19 أكتوبر 2016	دار البنك الوطني لتأهيل المعاقين	40
31	يوم الصحة النفسية	إيمان الفله	23 أكتوبر 2016	جمعية الكوثر لرعاية الاجتماعية	41
20	في بيتنا مراهق	أزهار الشعلة	26 أكتوبر 2016	الجمعية الاهلية - ستره	42
20	الصحة النفسية	إيمان الفله	27 أكتوبر 2016	مركز المحرق للرعاية الاجتماعية	43
28	مستقبلي الى أين	إيمان الفله	31 أكتوبر 2016	جمعية ودائع الرحمن	44
10	الموازنة بين الحياة الاسرية و العمل	إيمان الفله	7 نوفمبر 2016	BNI	45
12	كيف تغير حياتك للأفضل	إيمان الفله	15 نوفمبر 2016	المحافظة الشمالية - الصناديق الخيرية	46
	التربية الجنسية للأبناء	أزهار الشعلة	17 نوفمبر 2016	مركز الرشاد للتوحد	47
18	التنمر والعصيان	أزهار الشعلة	28 نوفمبر 2016	مدرسة الصفا للبنات	48
20	التحرش الجنسي	أزهار الشعلة	30 نوفمبر 2016	مدرسة عالي الابتدائية للبنات	49
15	العنف الأسري	إيمان الفله	1 ديسمبر 2016	مجلس الشورى	50
12	إدارة ضغوطات العمل	إيمان الفله	5 ديسمبر 2016	BNI	51

مشاركات المركز:

الموضوع	المشارك	التاريخ	المكان	
الجمعية البحرينية لتنمية الطفولة	أ.حمد الشهابي	21 فبراير 2016	مؤتمر تنمية القيم الانسانية عند الطفولة	1
الاسبوع الثقافي للإرشاد المهني	أزهار الشعلة	3 مارس 2016	مدرسة الدية الاعدادية بنات	2
معرض الشراكة المجتمعية بالتعاون مع المحافظة الشمالية	أزهار الشعلة	21 مارس 2016	مدرسة مدينة حمد ث.ب	3
في حديقة الدراز بالتعاون مع المحافظة الشمالية	أزهار الشعلة	31 مارس 2016	فعالية يوم عيد الأسرة	4
الاسعافات النفسية الأولية	إيمان الفله	16 نوفمبر 2016	مؤتمر لمستشفى الطب النفسي	5
دبي	إيمان الفله	10 ديسمبر 2016	ملتقى الجودة في التدريب	6

وزارة الداخلية

ورش عمل قدمها المركز لشرطة خدمة المجتمع لعدد 950 فردًا من أفراد شرطة خدمة المجتمع:

الرقم	عنوان الورشة	مقدمة الورشة	التاريخ	العدد
1	فنون السعادة	إيمان الفله	21 يناير 2016	6
2	الأشكال الهندسية	إيمان الفله	28 يناير 2016	
3	تدريب محاضر (شرطة المجتمع)	إيمان الفله	31 يناير 2016	1
4	تدريب محاضر (شرطة المجتمع)	إيمان الفله	2 فبراير 2016	1
5	تدريب محاضر (شرطة المجتمع)	إيمان الفله	7 فبراير 2016	1
6	تدريب الضباط	إيمان الفله	4 أبريل - 1 يونيو 2016	(24) ساعه تدريبيه 4
7	تدريب الضباط	إيمان الفله	24 يوليو 2016	2
8	فن الإلقاء	إيمان الفله	28 يوليو 2016	16
9	فن الإلقاء	إيمان الفله	4 أغسطس 2016	15
10	فن الإلقاء	إيمان الفله	11 أغسطس 2016	13
11	فن الإلقاء	إيمان الفله	18 أغسطس 2016	10
12	فن الإلقاء	إيمان الفله	23 أغسطس 2016	11
13	فن الإلقاء	إيمان الفله	8 سبتمبر 2016	9
14	فن الإلقاء	إيمان الفله	29 سبتمبر 2016	7

محاضرات وورش عمل المحافظة الشمالية للشرطة والضباط:

العدد	المحاضر	التاريخ	المحاضرة	
18	إيمان الفله	8 نوفمبر 2016	كيفية التعامل مع حالات العنف	1

ورش عمل ومحاضرات للأكاديمية الملكية للشرطة:

العدد	المحاضر	التاريخ	المحاضرة	
26	إيمان الفله	5-6 يناير 2016	البرمجة اللغوية العصبية - ضباط	1
43	إيمان الفله	26 يناير 2016	إدارة الغضب - أفراد	2
90	إيمان الفله	16 فبراير 2016	التفكير الإيجابي - أفراد	3
24	إيمان الفله	29 فبراير 2016	الصحة النفسية - ضباط	4
63	إيمان الفله	9 مارس 2016	الصحة النفسي - الأفراد	5
55	إيمان الفله	13 مارس 2016	إدارة الغضب - الطلبة	6
27	إيمان الفله	7 أبريل 2016	فن الحوار واتخاذ القرارات	7
81	إيمان الفله	19 أبريل 2016	الأزمات النفسية - الأفراد	8
14	إيمان الفله	8 مايو 2016	أشكال العنف - الضباط	9
25	إيمان الفله	12 مايو 2016	التفكير خارج الصندوق - ضباط	10
99	إيمان الفله	31 مايو 2016	إدارة ضغوط العمل - أفراد	11
8	إيمان الفله	19 يوليو 2016	أساسيات التعامل مع حالات العنف	12
79	إيمان - أزهار	1 أغسطس 2016	المعسكر الصيفي (التحدي - لا للتحرش)	13
117	إيمان الفله	2 أغسطس 2016	المعسكر الصيفي	14
100	إيمان - أزهار	7 أغسطس 2016	المعسكر الصيفي	15
22	إيمان - أزهار	14 أغسطس 2016	المعسكر الصيفي	16
	منى	23 أغسطس 2016	تكريم المركز في مسرح الأكاديمية	17
41	إيمان الفله	25 أكتوبر 2016	لغة الجسد لتواصل أفضل - الأفراد	18
21	إيمان الفله	15 نوفمبر 2016	كيف تغير حياتك للأفضل	19
18	إيمان الفله	29 ديسمبر 2016	فن حل المشكلات	20

الشؤون الصحية:

العدد	المحاضر	التاريخ	المحاضرة	
23	إيمان الفله	10 يناير 2016	راحة البال	1
24	إيمان الفله	10 فبراير 2016	كيف تغير حياتك للأفضل	2
30	إيمان الفله	22 مارس 2016	إدارة الغضب	3
18	إيمان الفله	11 أبريل 2016	العناد	4
30	إيمان الفله	18 مايو 2016	تغلب على قلقك لتحقيق نتائج أفضل	5
12	إيمان الفله	10 أغسطس 2016	كيف تغلب على مشكلاتي	6

إدارة المحاكم العسكرية:

العدد	المحاضر	التاريخ	المحاضرة	
13	إيمان الفله	3 نوفمبر 2016	الموازنة بين الحياة الاسرية والعمل	1

مركز شرطة الرفاع الغربي:

العدد	المحاضر	التاريخ	المحاضرة	
32	إيمان الفله	7 مارس 2016	كيف تغير حياتك للأفضل	1
26	إيمان الفله	17 مارس 2016	كيف تغلب على مشكلاتي	2
20	إيمان الفله	19 مايو 2016	التفكير خارج الصندوق	3
28	إيمان الفله	7 سبتمبر 2016	التوازن بين العمل والحياة الشخصية لتحقيق النجاح	4
	إيمان الفله	10 نوفمبر 2016	التفكير خارج الصندوق	5

رعاية الأحداث:

العدد	المحاضر	التاريخ	المحاضرة	
25	إيمان الفله وأزهار الشعلة	21 يوليو 2016	التحرش الجنسي وبالحب نحتويه - أولياء الأمور	1
19	إيمان الفله	31 يوليو 2016	التحدي	2
23	إيمان الفله	31 أغسطس 2016	فن إدارة المشكلات - الموظفين	3

الجوازات والجمارك:

العدد	المحاضر	التاريخ	المحاضرة	
200	إيمان الفله	14 أبريل 2016	التفكير الإيجابي	1
95	إيمان الفله	30 أغسطس 2016	القيادة الفعالة والاتصال الفعال	2

اتفاقيات الشراكة المجتمعية:

- 1 - مجلس الشورى رئيس العلاقات العامة يوسف مرهون. 2016
- 2 - الوجيه مبارك بن جاسم كانو جمعية البحرين الخيرية 2016
- 3 - شركة البحرينية الوطنية القابضة 2016
- 4 - العميد عبدالله الجيران مدير مديرية شرطة المحافظة الشمالية. 2016
- 5 - المقدم أسامه محمد بحر مدير إدارة الثقافة المرورية بإدارة المرور. 2016

البرامج الإذاعية:

الموضوع	المشارك	التاريخ	اسم البرنامج	
العنف ضد الرجل	إيمان الفله	22 فبراير 2016	صباح الخير يا بحرين	1
العنف الأسري	إيمان الفله	25 أغسطس 2016	الشارع العام	2
العنف ضد المرأة	إيمان الفله	6 أكتوبر 2016	برنامج إذاعي	3

البرامج التلفزيونية:

الموضوع	المشارك	التاريخ	اسم البرنامج	
العنف ضد الرجل	إيمان الفله	22 فبراير 2016	باب البحرين	1
العنف ضد المرأة	إيمان الفله	26 سبتمبر 2016	برنامج الثامنة - قناة MBC	2



نماذج من إصدارات المركز

2 – ماذا تعرف عن شريك حياتك؟

مركز بتلكو لرعاية حالات العنف الأسري
Batalo Case Center For Family Violence Cases

إصدارات مركز بتلكو لرعاية حالات العنف الأسري
(٢)
قبل وبعد الزواج : ماذا تعرف عن شريك حياتك؟

تواصلنا معكم بزيدينا سعادة
ترحب باتصالناكم

الخط الساخن: ٨٠٠٠١٨٨٨
هاتف المركز: ١٧٥٩٧٧٧٧

عنوان المركز: شقة ١٢ مبنى ٩، طريق ٤٣، مجمع ٤٥٠، شارع
البيع - مبنى صيدلية رويان

1 – دليل المهارات الزوجية

مركز بتلكو لرعاية حالات العنف الأسري
Batalo Case Center For Family Violence Cases

إصدارات مركز بتلكو لرعاية حالات العنف الأسري
(١)
دليل المهارات الزوجية

تواصلنا معكم بزيدينا سعادة
ترحب باتصالناكم

الخط الساخن: ٨٠٠٠١٨٨٨
هاتف المركز: ١٧٥٩٧٧٧٧

عنوان المركز: شقة ١٢ مبنى ٩، طريق ٤٣، مجمع ٤٥٠، شارع
البيع - مبنى صيدلية رويان

3 – ما الذي يقوض صرح العلاقة الزوجية؟

مركز بتلكو لرعاية حالات العنف الأسري
Batalo Case Center For Family Violence Cases

إصدارات مركز بتلكو لرعاية حالات العنف الأسري
(٣)
ما الذي يقوض صرح العلاقة الزوجية؟

تواصلنا معكم بزيدينا سعادة
ترحب باتصالناكم

الخط الساخن: ٨٠٠٠١٨٨٨
هاتف المركز: ١٧٥٩٧٧٧٧

عنوان المركز: شقة ١٢ مبنى ٩، طريق ٤٣، مجمع ٤٥٠، شارع
البيع - مبنى صيدلية رويان

٤ - العنف الأسري الموجه ضد الأطفال



مركز بتلكو لرعاية حالات العنف الأسري
Batelco Care Center For Family Violence Cases
إصدارات مركز بتلكو لرعاية حالات العنف الأسري
رقم (١)

العنف الأسري
الموجه ضد الأطفال
يقدم
د. محمد العبدول
للتواصل:
الهاتف: ١٧٥٩٧٧٧٧
فاكس: ١٧٥٩٧٧٧٧
البريد الإلكتروني: info@batelco.com.jo
مركز المركز: ١٢ شقة - طابق ١٤ - شارع البديع - صيدلية روبان

١

التعرف على الأطفال المعرضين لخطر العنف

- ١ - الحركة الزائدة
- ٢ - تغيرات في عادات النوم
- ٣ - أحلام مزعجة
- ٤ - الإكتئاب
- ٥ - صعوبات واستك وقت الحمار
- ٦ - التبول اللاإرادي
- ٧ - مزاجية وتقلب في المزاج
- ٨ - إيذاء الحيوانات
- ٩ - تغيرات في عادات الأكل ونمط العناية
- ١٠ - صعوبات وقت النوم
- ١١ - تصرفات متكررة للقتل
- ١٢ - التعرض لغير متوقعة
- ١٣ - القتل في المدرسة
- ١٤ - القتل

٢

معالجة ضحايا العنف الأسري

العمل على توفير الدعم النفسي، وإيجاد من هو العنف ومن المتضررين الذي يترتب عليه العنف، وإيجاد الحلول التي يمكن أن تلجأ اليها الضحايا التي يمكن أن تلجأ اليها في الحرب لتجد مراكز الاستشارة النفسية، إبعاد ضحايا العنف الأسري، والعمل على توفير الدعم النفسي والاجتماعي للضحايا من الإناث الضحايا للعنف، كما في حالات العنف ضد الفتيات الضحايا في حالات العنف الأسري.

ويظهر مركز بتلكو لرعاية حالات العنف الأسري أنه يعد الفرع التخصصي الذي يقدم الخدمات النفسية والقانونية والاجتماعية للفتيات في حالات العنف الأسري.



٥ - مشكلات الأطفال السلوكية



مركز بتلكو لرعاية حالات العنف الأسري
Batelco Care Center For Family Violence Cases

مشكلات
الأطفال
السلوكية

إصدارات مركز بتلكو لرعاية حالات العنف
الأسري رقم (٥)

إعداد: الدكتور محمد العبدول
مركز بتلكو لرعاية حالات العنف الأسري

للتواصل:
هاتف المركز: ١٧٥٩٧٧٧٧
الهاتف: ١٧٥٩٧٧٧٧ - فاكس: ١٧٥٩٧٧٧٧
الدور الأول - شقة ١٢ - مبنى ١٣٩ - طريق ٥٤٣ - صيدلية روبان
شارع البديع - صيدلية روبان

الإشراف العام
حمد الشهابي - مدير المركز

6 - أهداف وخدمات المركز

مركز بتلكو لرعاية حالات العنف الأسري
Batelco Care Center For Family Violence Cases

أهداف وخدمات المركز

اصدارات مركز بتلكو لرعاية حالات العنف الأسري رقم (٢)

بتلكو برعاية

مركز بتلكو لرعاية حالات العنف الأسري
Batelco Care Center For Family Violence Cases

للاستفسار عن خدمات المركز، يرجى:

الاتصال على:
هاتف: ١٧٩٨٧٧٧٧
فكس: ١٧٩٨٧٧٧٧
البريد الإلكتروني: batelco_care@hotmail.com
المنزل: مبنى ١٢٩ - مجمع ١٤٠ - طريق ٤٠٢

خلفية وصول الحالات إلى المركز:

- 1- استقبال المركز بحفاة الجلاشات المتصلة بسوء المعاملة الأسرية على عائد المركز. ١٧٩٨٧٧٧٧ أو الخط الساخن ٨٠٠٠١٨٤٤
- 2- استقبال المركز الحالات الموصولة من الجهات المسؤولة عن حماية الأسرة بوزارة الداخلية - العدل والشؤون الإسلامية - التربية العامة - الصحة - التربية والتعليم
- 3- يتلقى المركز البلاغات من الطفل - أفراد الرجل وتوهمهم والمهينين والأطباء والأخصائيين والمدرسين وغيرهم.

إجراءات تقديم الحماية:

- 1- التظلم من قبل الأخصائية الاجتماعية.
- 2- التظلم الفردية من قبل الأخصائي النفسي.
- 3- تقديم الدعم النفسي والاجتماعي والمهني.

٧ - المشكلات السلوكية لأطفال ما قبل المدرسة

مركز بتلكو لرعاية حالات العنف الأسري
Batelco Care Center For Family Violence Cases

المشكلات السلوكية لأطفال ما قبل المدرسة

اصدارات مركز بتلكو لرعاية حالات العنف الأسري رقم (٢)

تقديم الاستشارة والتوجيه النفسي للطفل والمدرسة

مركز بتلكو لرعاية حالات العنف الأسري رقم (٢)

مبنى ١٢٩ - مجمع ١٤٠ - طريق ٤٠٢

بتلكو برعاية

8 – دليل المشاكل السلوكية في المرحلة الابتدائية



9 – دليل المشاكل السلوكية في مرحلة المراهقة



10 - العنف الأسري



11 - كفه صمًا



12 - مهارات دراسية لجميع المراحل التعليمية



بعض صور أنشطة المركز

محاضرة بعنوان (إدارة ضغوط ما بعد العمل) مركزين خلدون الاجتماعي



28 يناير 2016م



ورشة عمل بعنوان (الأشكال الهندسية) لشرطة خدمة المجتمع



15 مارس 2016م

ورشة عمل بعنوان (إدارة الغضب)



26 يناير 2016م



مشاركة في معرض الأسبوع الثقافي للارشاد المهني في مدرسة الديه الإعدادية للبنات



3 مارس 2016م

محاضرة توعوية بعنوان (التحرشات الجنسية بالأطفال) جمعية النبيه صالح الخيرية



26 فبراير 2016م

محاضرة بعنوان (الهدوء النفسي) جمعية الصم البحرينية في محمية العرين



28 فبراير 2016م



محاضرة بعنوان (التعريف بمرحلة المراهقة) مدرسة الصفا الابتدائية للبنات



7 فبراير 2016م

ورشة عمل بعنوان (التفكير الإيجابي) وزارة الداخلية - أفراد



16 فبراير 2016م



ورشة عمل بعنوان (البرمجة اللغوية العصبية) لضباط وزارة الداخلية



5 - 6 يناير 2016م

ورشة عمل بعنوان (كيف تغير حياتك للأفضل) الشؤون الصحية وزارة الداخلية



10 فبراير 2016م

محاضرة بعنوان (طريقي لنجاحي وتفوقي) مدرسة المعرفة الثانوية للبنات



25 فبراير 2016م

ورشة عمل بعنوان (الصحة النفسية) ووزارة الداخلية - الأفراد



9 يناير 2016م

محاضرة بعنوان (استراتيجيات التغلب على المشكلات الزوجية) جمعية الهمة الخيرية



9 مارس 2016م

ورشة عمل بعنوان (كيف أتغلب على مشكلاتي) وزارة الداخلية - مركز شرطة الرفاع الغربي



17 مارس 2016م

محاضرة بعنوان (التفكير خارج الصندوق) وزارة الإعلام



21 مارس 2016م

محاضرة بعنوان (إدارة الغضب) وزارة الداخلية - الشؤون الصحية



22 مارس 2016م

محاضرة بعنوان (في بيتنا مراهق) جمعية الكوثر



23 مارس 2016م

محاضرة بعنوان (الطاقة الإيجابية والطاقة السلبية) وزارة الإعلام



28 مارس 2016م

محاضرة بعنوان (تغلب على قلقك وحقق نتائج أفضل) جامعة البحرين



4 أبريل 2016م

محاضرة بعنوان (التفكير الإيجابي) وزارة الداخلية - إدارة الجوازات والجمارك



14 أبريل 2016م

مشاركة في معرض الشراكة المجتمعية بالتعاون مع المحافظة الشمالية



21 مارس 2016م

محاضرة بعنوان (كيف تغير حياتك للأفضل) مجلس الشورى



25 يوليو 2016م

محاضرة بعنوان (التحدي - التحرش الجنسي) المعسكر الصيفي وزارة الداخلية



1 - 7 - 14 أغسطس 2016م





من المطالعات الصحفية الخاصة بالمركز

التاريخ	الصحيفة
2016/1/7	الوسط



التاريخ	الصحيفة
2016/1/5	الأيام



التاريخ	الصحيفة
2016/1/23	الوسط



التاريخ	الصحيفة
2016/1/22	أخبار الخليج



التاريخ	الصحيفة
2016/2/28	الأيام



التاريخ	الصحيفة
2016/2/25	الوسط



التاريخ	الصحيفة
2016/5/2	الأيام

بحث التعاون بين "مركز بتلكو" و"المبرة الخليجية"

السيد - مركز بتلكو فرميا لمعالجة حالات العنف الأسري مع المجلس القطري لمركز بتلكو فرميا لمعالجة حالات العنف الأسري أسامة بطوب بأنه قد تم التنسيق لتأسيس اتحاد بين إدارة المركز متعلقا بتقديم الدعم من الجانبين وإثراء مؤسسة المبرة الخليجية بمثلثة بالتنسيق مع الأختين.

وقد تم التوقيع على الاتفاقية التي لها بتعلق بالتنسيق والتعاون المتكامل بين الطرفين حيث من المقرر أن تقوم بتلقي الدعم من مؤسسة المبرة الخليجية والمجلس القطري من خلال منسقة العلاقات مع مؤسسة المبرة الخليجية مديرة مركز بتلكو السيدة نورا بنت محمد العطار وذلك في إطار التعاون والتطوير لهذه الفئة من الحالات في سجون الإمارات وأعلى المستويات الفنية والتنظيمية لشركاء مؤسسة المبرة الخليجية بالمركز.

التاريخ	الصحيفة
2016/4/17	أخبار الخليج

بالتعاون مع مركز بتلكو لرعاية حالات العنف الأسري، والجنسية والجوازات، تنظم ورشة عمل حول التفكير الإيجابي

تقدم ورشة تدريب بتلكو للجنسية والجوازات والإقامة بالتعاون مع مركز بتلكو لرعاية حالات العنف الأسري والجنسية والجنسية والإقامة ورشة عمل حول التفكير الإيجابي.

وتعقد الورشة التي تأتي في إطار تعزيز التوعية المجتمعية مع مؤسسات المجتمع المدني من ضمنها مكتب التوعية إلى التفكير الإيجابي، ومركز الإقامة، ولم تتركز الورشة على تقديم الخدمات الإنسانية مع الحالات.

ويعقد الإذاعات العربية بوزارة الداخلية وتنظرون الورشة التي تأتي في إطار تعزيز التوعية المجتمعية مع مؤسسات المجتمع المدني من ضمنها مكتب التوعية إلى التفكير الإيجابي، ومركز الإقامة، ولم تتركز الورشة على تقديم الخدمات الإنسانية مع الحالات.

التاريخ	الصحيفة
2016/5/2	الأيام

10 رجال لجؤوا لمركز بتلكو للعنف الأسري و42 طلبوا الاستشارة

السيد - مركز بتلكو فرميا لمعالجة حالات العنف الأسري مع المجلس القطري لمركز بتلكو فرميا لمعالجة حالات العنف الأسري أسامة بطوب بأنه قد تم التنسيق لتأسيس اتحاد بين إدارة المركز متعلقا بتقديم الدعم من الجانبين وإثراء مؤسسة المبرة الخليجية بمثلثة بالتنسيق مع الأختين.

وقد تم التوقيع على الاتفاقية التي لها بتعلق بالتنسيق والتعاون المتكامل بين الطرفين حيث من المقرر أن تقوم بتلقي الدعم من مؤسسة المبرة الخليجية والمجلس القطري من خلال منسقة العلاقات مع مؤسسة المبرة الخليجية مديرة مركز بتلكو السيدة نورا بنت محمد العطار وذلك في إطار التعاون والتطوير لهذه الفئة من الحالات في سجون الإمارات وأعلى المستويات الفنية والتنظيمية لشركاء مؤسسة المبرة الخليجية بالمركز.

التاريخ	الصحيفة
2016/5/2	الأيام

بتلكو لحالات العنف، والمبرة الخليجية، يبحثان التعاون الثاني

السيد - مركز بتلكو فرميا لمعالجة حالات العنف الأسري مع المجلس القطري لمركز بتلكو فرميا لمعالجة حالات العنف الأسري أسامة بطوب بأنه قد تم التنسيق لتأسيس اتحاد بين إدارة المركز متعلقا بتقديم الدعم من الجانبين وإثراء مؤسسة المبرة الخليجية بمثلثة بالتنسيق مع الأختين.

وقد تم التوقيع على الاتفاقية التي لها بتعلق بالتنسيق والتعاون المتكامل بين الطرفين حيث من المقرر أن تقوم بتلقي الدعم من مؤسسة المبرة الخليجية والمجلس القطري من خلال منسقة العلاقات مع مؤسسة المبرة الخليجية مديرة مركز بتلكو السيدة نورا بنت محمد العطار وذلك في إطار التعاون والتطوير لهذه الفئة من الحالات في سجون الإمارات وأعلى المستويات الفنية والتنظيمية لشركاء مؤسسة المبرة الخليجية بالمركز.

التاريخ	الصحيفة
2016/7/6	الوسط

ورشة عمل بوية بحرية يقدمها مركز بتلكو لرعاية حالات العنف الأسري لجمعية الكوثر للإيتام

السيد - مركز بتلكو فرميا لمعالجة حالات العنف الأسري مع المجلس القطري لمركز بتلكو فرميا لمعالجة حالات العنف الأسري أسامة بطوب بأنه قد تم التنسيق لتأسيس اتحاد بين إدارة المركز متعلقا بتقديم الدعم من الجانبين وإثراء مؤسسة المبرة الخليجية بمثلثة بالتنسيق مع الأختين.

وقد تم التوقيع على الاتفاقية التي لها بتعلق بالتنسيق والتعاون المتكامل بين الطرفين حيث من المقرر أن تقوم بتلقي الدعم من مؤسسة المبرة الخليجية والمجلس القطري من خلال منسقة العلاقات مع مؤسسة المبرة الخليجية مديرة مركز بتلكو السيدة نورا بنت محمد العطار وذلك في إطار التعاون والتطوير لهذه الفئة من الحالات في سجون الإمارات وأعلى المستويات الفنية والتنظيمية لشركاء مؤسسة المبرة الخليجية بالمركز.

التاريخ	الصحيفة
2016/5/17	الوسط

التفكير خارج الصندوق» ورشة في «شئون الإعلام»

السيد - مركز بتلكو فرميا لمعالجة حالات العنف الأسري مع المجلس القطري لمركز بتلكو فرميا لمعالجة حالات العنف الأسري أسامة بطوب بأنه قد تم التنسيق لتأسيس اتحاد بين إدارة المركز متعلقا بتقديم الدعم من الجانبين وإثراء مؤسسة المبرة الخليجية بمثلثة بالتنسيق مع الأختين.

وقد تم التوقيع على الاتفاقية التي لها بتعلق بالتنسيق والتعاون المتكامل بين الطرفين حيث من المقرر أن تقوم بتلقي الدعم من مؤسسة المبرة الخليجية والمجلس القطري من خلال منسقة العلاقات مع مؤسسة المبرة الخليجية مديرة مركز بتلكو السيدة نورا بنت محمد العطار وذلك في إطار التعاون والتطوير لهذه الفئة من الحالات في سجون الإمارات وأعلى المستويات الفنية والتنظيمية لشركاء مؤسسة المبرة الخليجية بالمركز.

التاريخ	الصحيفة
2016/7/20	الوسط

الوسط

www.almustawak.com

العدد 1017 - تاريخ النشر: 2016/07/20 - الساعة 12:02

**«بتلكو لرعاية حالات العنف الاسري»
يقدم محاضرات في «شرطة الرفاع الغربي»**



مركز التمكين العام لمرکز بتلكو يقدم برنامجاً تدريبياً لشرطة الرفاع الغربي في مجال التعامل مع حالات العنف الأسري. البرنامج يهدف إلى تعزيز الوعي المجتمعي وتدريب الشرطة على التعامل مع الحالات العنيفة. حضر البرنامج عدد من ضباط الشرطة وأفراد المجتمع المحلي.

التاريخ	الصحيفة
2016/7/16	أخبار الخليج

**أربعة ضباط يحضرون دورة تدريبية
بمركز بتلكو لرعاية حالات العنف الاسري**



مركز التمكين العام لمرکز بتلكو نظم دورة تدريبية لعدد من ضباط شرطة الرفاع الغربي في مجال التعامل مع حالات العنف الأسري. الدورة تهدف إلى تحديث معلومات الضباط وتدريبهم على أحدث الأساليب في التعامل مع هذه الحالات.

التاريخ	الصحيفة
2016/8/9	الوسط

«كيف تغير حياتك للأفضل» محاضرة بمجلس الشورى



مركز بتلكو لرعاية حالات العنف الأسري نظم محاضرة تثقيفية بعنوان «كيف تغير حياتك للأفضل» في مجلس الشورى. المحاضرة تناولت أهمية الوعي المجتمعي والتعامل الإيجابي مع التحديات الحياتية.

التاريخ	الصحيفة
2016/8/4	الأيام

**بيتها 4 رجال و34 نساء
58 حالة عنف أسري تراجع مركز بتلكو العام الجاري**



مركز التمكين العام لمرکز بتلكو أورد تقريراً عن تراجع حالات العنف الأسري العام الجاري. التقرير يشير إلى أن 58 حالة عنف أسري تراجعت في المركز، منها 4 رجال و34 نساء. هذا التراجع يعكس نجاح البرامج التوعوية والتدريبية التي يقدمها المركز.

التاريخ	الصحيفة
2016/8/26	الأيام

أمانة الشورى تنظم ندوة «تكنولوجيا المرأة وسكولوجية الرجل»



أمانة الشورى نظم ندوة علمية بعنوان «تكنولوجيا المرأة وسكولوجية الرجل». الندوة ناقشت دور التكنولوجيا في حياة المرأة والتحديات التي تواجهها في المجال الرقمي.

التاريخ	الصحيفة
2016/8/22	الوطن

**«بتلكو لرعاية العنف الاسري»
يحاضر اولياء امور الأحداث**

مركز التمكين العام لمرکز بتلكو نظم محاضرة لوليائهم حول كيفية التعامل مع حالات العنف الأسري. المحاضرة ركزت على أهمية التواصل الفعال والتدخل المبكر في مثل هذه الحالات.

التاريخ	الصحيفة
2016/9/2	أخبار الخليج



التاريخ	الصحيفة
2016/12/21	الوسط



التاريخ	الصحيفة
2016/11/16	الأيام





الدروع التي حصل عليها المركز



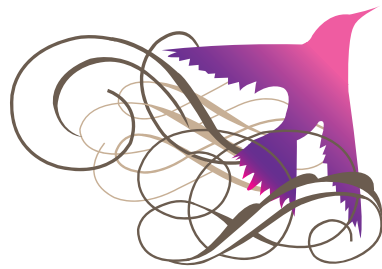







خدمات المركز


- 1 - توفير الرعاية للطفل/ المرأة / الرجل عند التعرض للإيذاء الجسدي والنفسي.
- 2 - تقديم الخدمات النفسية والاجتماعية.
- 3 - تنسيق الخدمات القانونية والقضائية.
- 4 - تقييم الوضع الأسري.
- 5 - متابعة الحالة دراسياً وتربوياً ونفسياً واجتماعياً.
- 6 - تقديم خدمة الإرشاد النفسي الفردي.
- 7 - تقديم خدمة الإرشاد النفسي الجماعي.
- 8 - تقديم الخدمة القانونية.
- 9 - تقديم المحاضرات والدورات والورش التدريبية المتخصصة.
- 10- تقديم خدمة الإرشاد الأسري.
- 11- تقديم خدمة الإصلاح بين الزوجين.
- 12- تقديم خدمة الإرشاد التربوي.
- 13- التنسيق مع دار الأمان للإيواء المؤقت المجاني للمعنفات التابع لوزارة التنمية الاجتماعية لإيواء الحالات المحتاجة لذلك.



 **+973 17597777**

 **+973 17597779**

 **+973 80001888**

 **+973 32070704**

 **batelcomcarecent**

 **batelcocarecenter**

 **Batelco Carecenter**

 **batelco_care@hotmail.com**